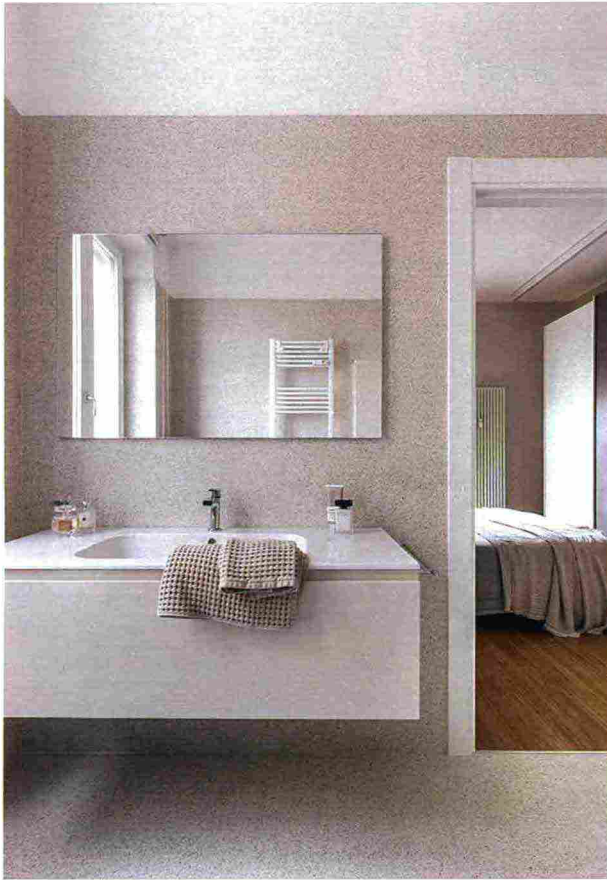


140 MQ, EQUILIBRATA E SOFT

Il bagno più grande - con finestra affacciata verso strada - c'era già prima della ristrutturazione, ma si apriva sul disimpegno comune della zona notte; ora invece è **integrato nella camera matrimoniale ed è diventato a uso esclusivo**. Le finiture chiare rendono l'ambiente luminosissimo e lo fanno anche sembrare più grande



↑ Nel bagno a uso esclusivo della camera matrimoniale, i pavimenti e le pareti sono rivestiti con lastre in gres della coll. **Pinch di Marazzi**. I sanitari sospesi sono il modello **Pura di GSI**. Il mobile con lavabo incassato nel piano è di **Arbi**, la rubinetteria di **Gessi**. Gli asciugamani sono di **Fazzini**. La finestra è schermata da un pannello in tessuto semitrasparente con sistema di sollevamento a rullo.

## RIVESTIMENTI

### RESISTENTE ED ECO, IL PAVIMENTO IN BAMBÙ

Colore ed estetica sono **simili a quelli del rovere naturale**, ma in questo caso le pavimentazioni sono in **prefinito di bambù**. Le proprietà di questa pianta sono tante, a cominciare dall'**eccezionale compattezza e resistenza** (fino a tre volte più del rovere) non solo agli urti, anche **all'acqua e all'umidità**. Queste caratteristiche sono migliorate dal trattamento di **termocottura ad alte temperature** che lo fa "caramellare" riducendone ulteriormente la porosità. La progettista ha effettuato una prova prima

della posa, immergendo un **listello in acqua per 3 giorni**: al termine, la parte risultava inalterata nel colore e non deformata. Da non trascurare sono inoltre i costi contenuti e le **qualità green del bambù**. Le specie di canne adatte per realizzare parquet e arredi crescono con grande facilità nei **climi più diversi, anche in Italia**. La rapidità di sviluppo fa sì che il bambù si possa considerare un prodotto rinnovabile; lo si può impiegare su larga scala (**anche in edilizia!**) senza danneggiare l'ambiente.

*Le tonalità dei rivestimenti e delle finiture del mobile, tra il bianco e il beige tenue, enfatizzano la luce naturale nel bagno che appare più ampio e spazioso grazie alla scelta di elementi sospesi. A pavimento e a parete, le grandi lastre in gres porcellanato riproducono la texture del seminato veneziano, noto anche come "terrazzo": il fondo chiaro è puntinato da frammenti minerali scuri di diverse granulometrie.*

Nella camera matrimoniale la realizzazione di una **quinta a tutt'altezza alle spalle del letto** ha permesso di **delimitare il volume della cabina armadio**, con accesso aperto ai due lati. La struttura divisoria in muratura ha le stesse caratteristiche, anche cromatiche, di quella del soggiorno: un rosa opaco illuminato da una puntinatura glossy che si nota solo da vicino o al buio

*Il letto con testiera in tessuto della camera matrimoniale è di Molteni & C con lenzuola di Fazzini e plaid di Mia. I cuscini sono stati acquistati da Fattorini. La lampada da tavolo con finiture in ottone sul comodino è di Piccola Bottega. L'attrezzatura della cabina armadio è di Ikea.*

Ritaglio stampa ad uso esclusivo del destinatario, non riproducibile.

074079